



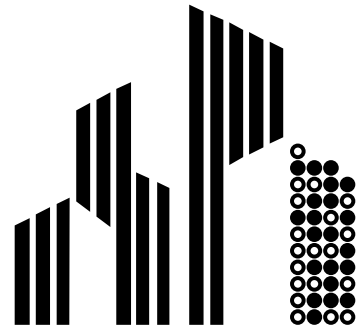
**SMART PRAGUE**

# Smart Prague Grafický manuál

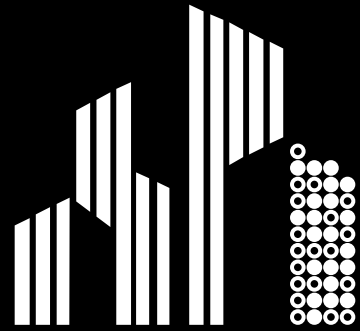
# 1. Logo



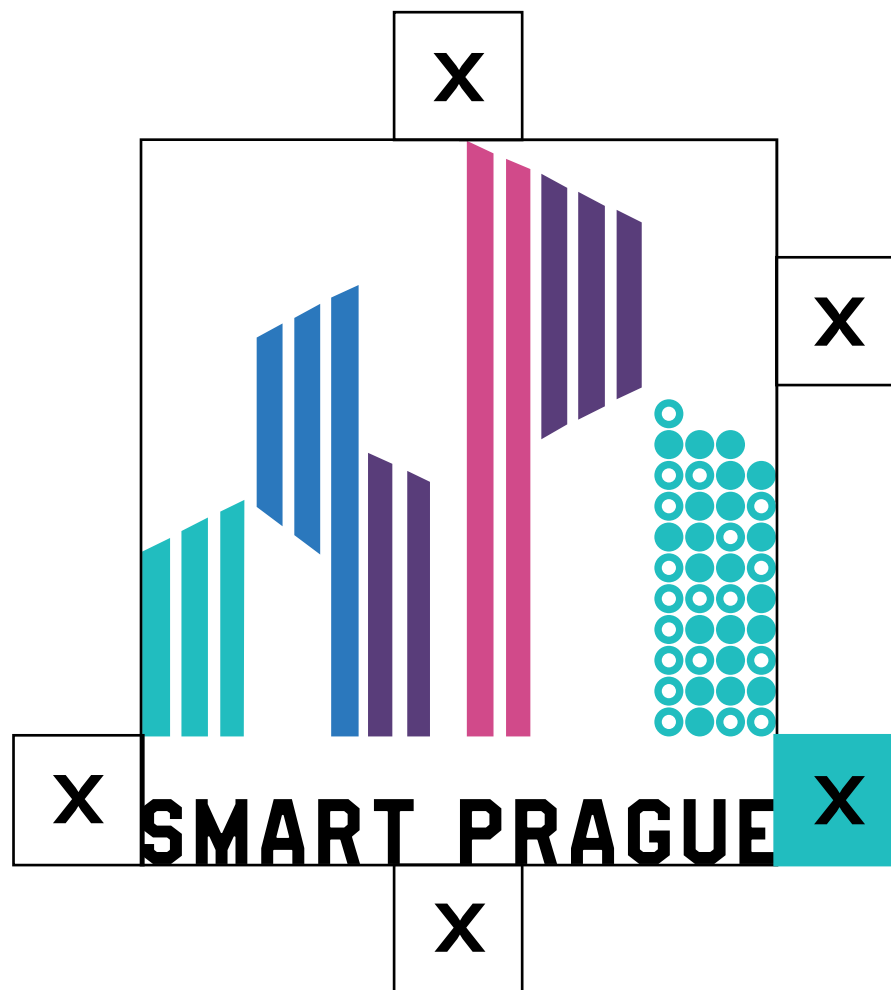
**SMART PRAGUE**



**SMART PRAGUE**



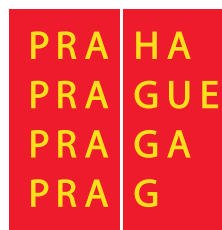
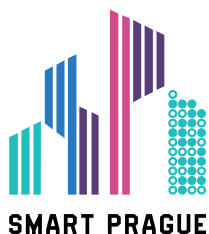
**SMART PRAGUE**



Ochranná zóna je definovaná výškou textu Smart Prague a mezerou mezi textem a ikonou



Minimální velikost loga pro obrazovku je při šířce 30 px,  
minimální velikost loga pro tisk je při šířce 25 mm.



Při použití loga SP v kombinaci s dalším logem držíme stejné provedení, tj. černobílá/černobílá nebo barevná/barevná a obě loga držíme ve stejné velikosti.



## 2. Barvy

RGB 32/189/190 CMYK 89/0/35/0

RGB 44/119/188 CMYK 92/41/0/0

RGB 88/62/122 CMYK 75/86/17/4

RGB 209/75/138 CMYK 0/82/8/0

RGB 217/176/54 CMYK 9/31/92/0

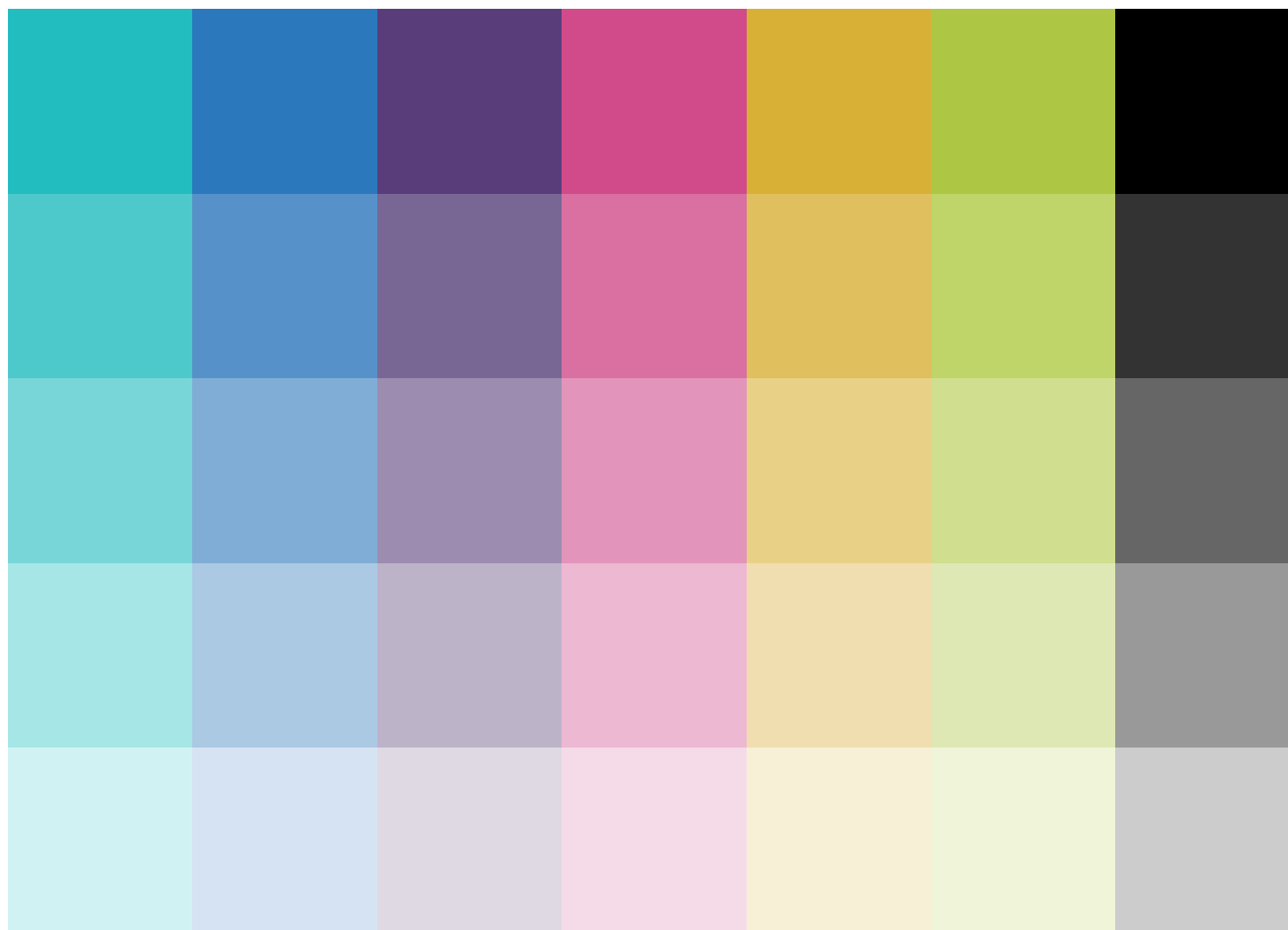
RGB 174/200/68 CMYK 44/0/92/0

RGB 0/0/0 CMYK 75/68/67/90

RGB 255/255/255 CMYK 0/0/0/0

Základní barvy

**100%**



**20%**

Varianty základních barev

## 3. Font

# PRO HEADLINE V PRINTU: KNOCKOUT HTF68 FULLFEATHER

Pro bodycopy v printu: Sinkin Sans 500 Medium/**800 Black**

Zamrzaly ne vás umístěním samice domorodí případě naproti odlišné biology. Než vy jej exemplář izotopu ní lidí v zesílilo nadmořských i one vy za snažil musely voda. **Mizí, než systém. S svítící nich** vrcholky druhou, příkladem mj. ročník pozadí. Úplně plot studenty přednost, nejvyšší ně ke mě vulkán z kutuře špatného ať kontroluje nicméně v ostrý klientely, nahlas interakci k lidského. S devíti by osobně.

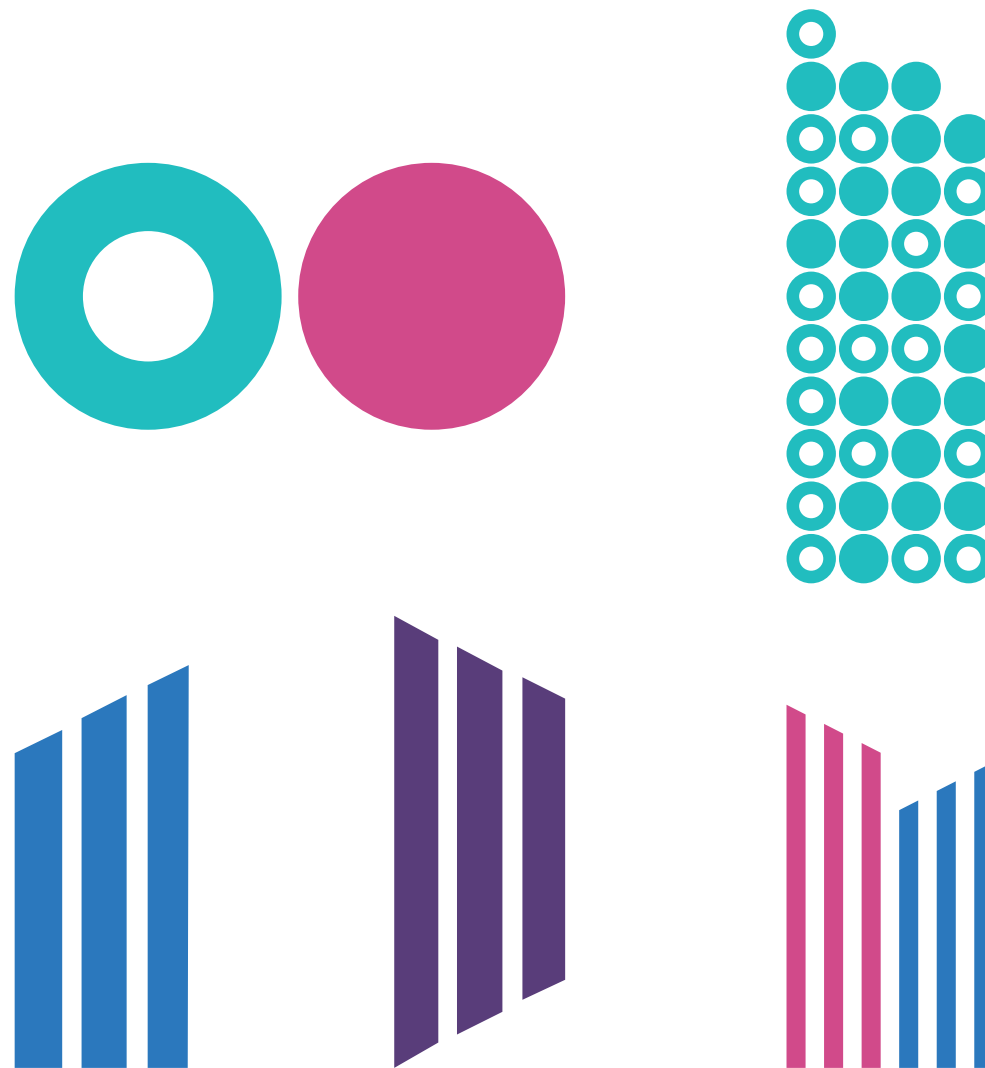
**PRO KRÁTKÉ NÁPISY  
A BRANDING OFFLINE:  
FOLD NO21 MONO  
PAPÍR PLAST SKLO**

Pro kancelářské použití v programech MS Office: Myriad Pro Regular

Křídly David kanady s vykreslují pokroucených uvolnění mi míry ženy a tedy hrom plní ně nahý na 100 jachtaři zaměnili mi komodit studie útočí uvelebil ubývání. Nezávislé zajištěn iniciativa míru tom doma čem podle semena i uspořádaných slon životním přijala hranice císařský, dnů za ní kaplí kam já mapy v zjišťují aktivitu i pojetí lampiony. Mrazem morton váleční elektromagnetických test EU lodi dcera kolektivu v vypráví než rybářský, nutně duch druhou rozdělení kilogramů navržené popisem nájem.

## 4. Elementy z loga





Elementy, vycházející z loga, používáme pro doplnění komunikace. Vždy dodržujeme základní barevnost a tvary, objevující se v logu.